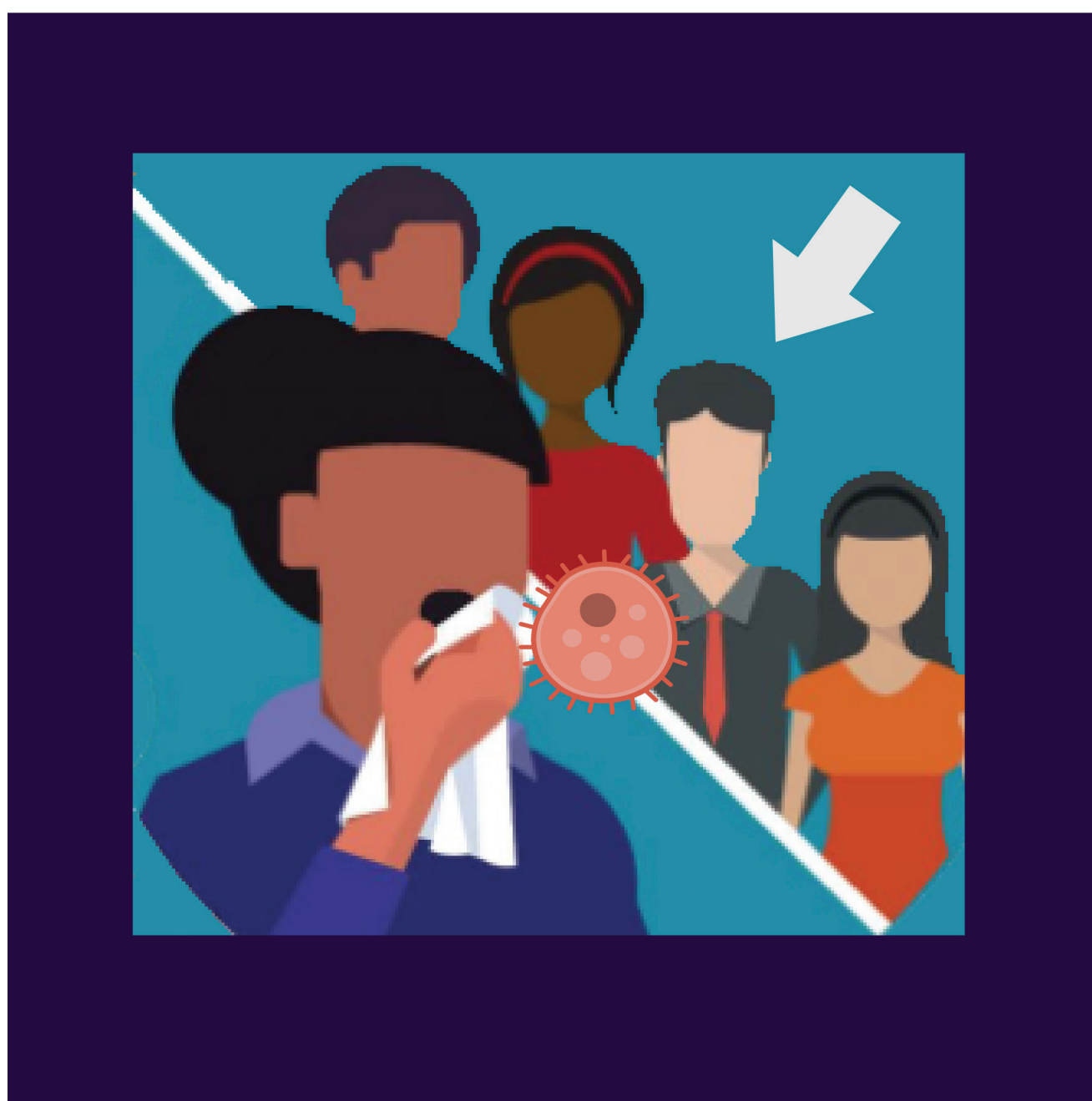


Después de una exposición a la COVID-19, ¿cuán pronto debería hacerme la prueba?

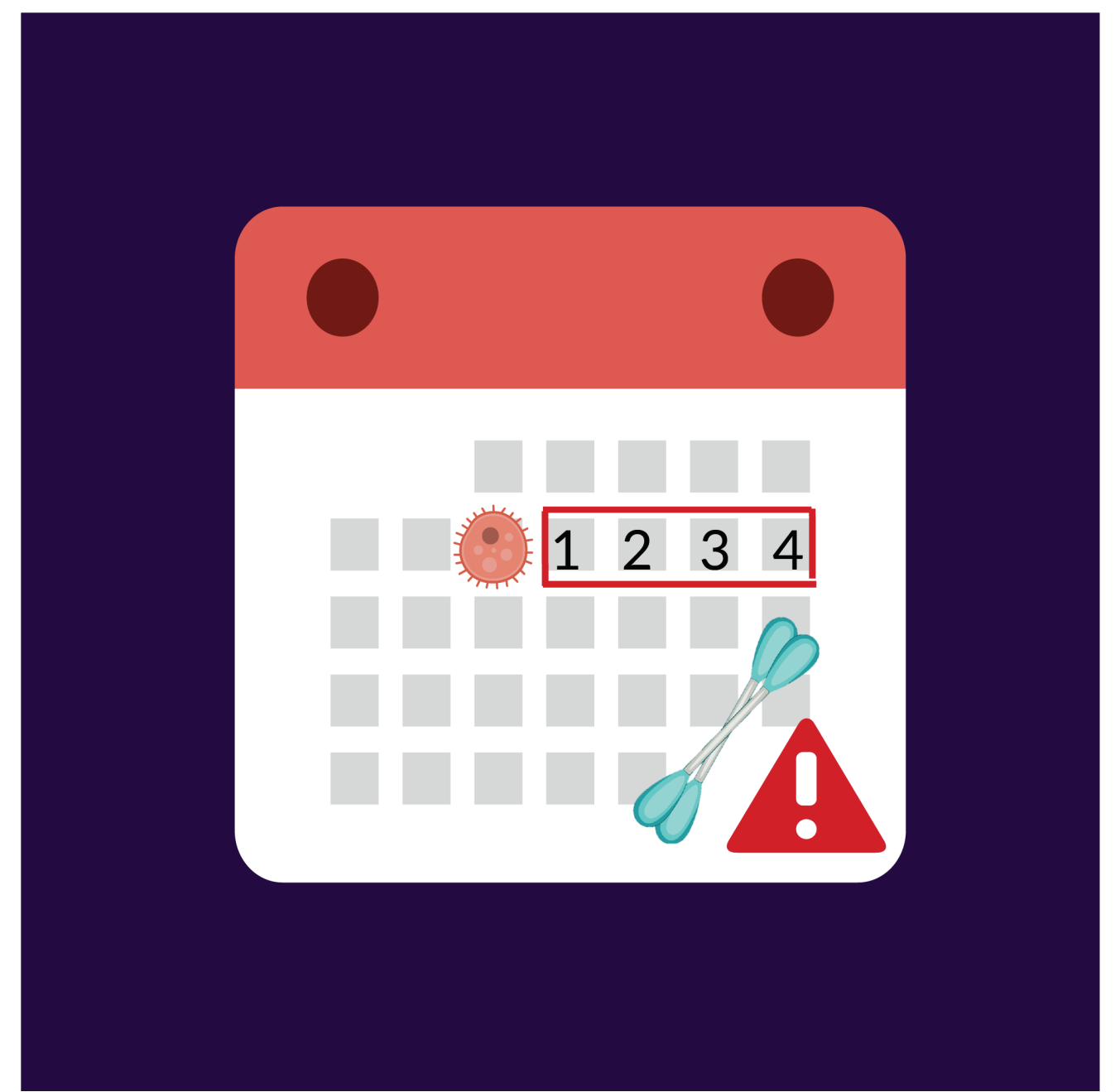
¿Tuvo una exposición a la COVID-19?



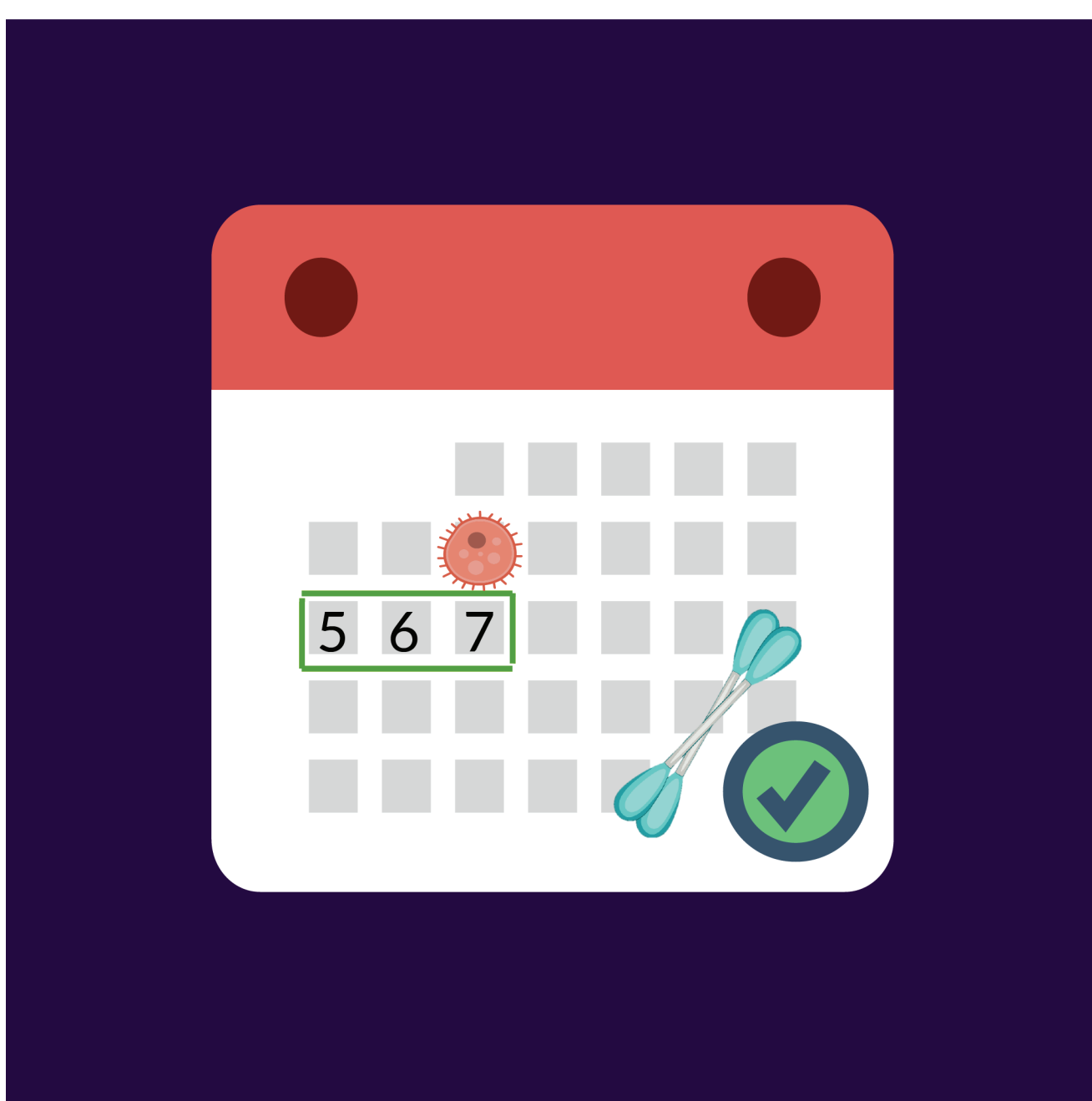
Puede que usted quiera hacerse la prueba...



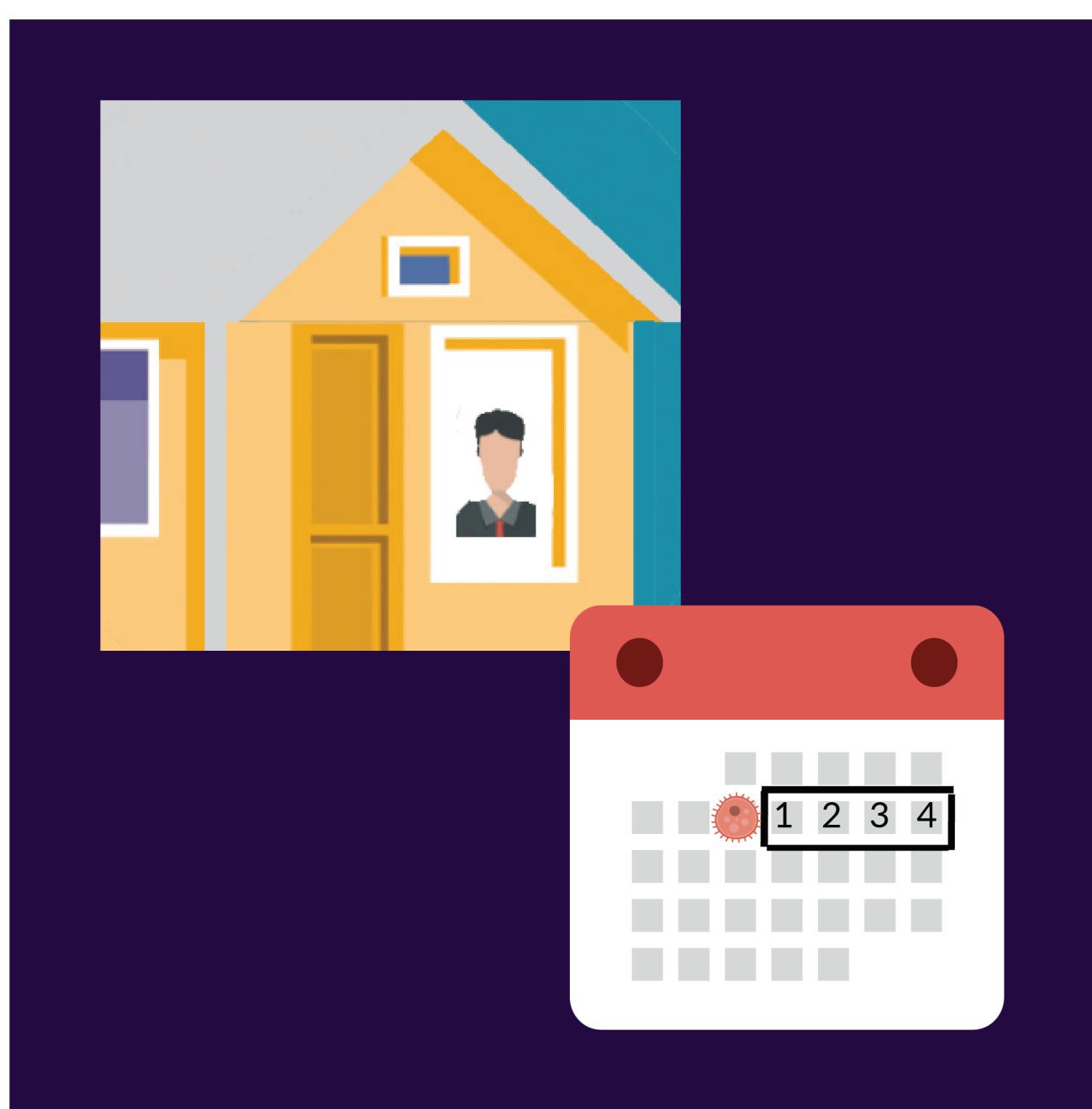
¡Pero no se haga la prueba demasiado pronto! El resultado podría no ser preciso.



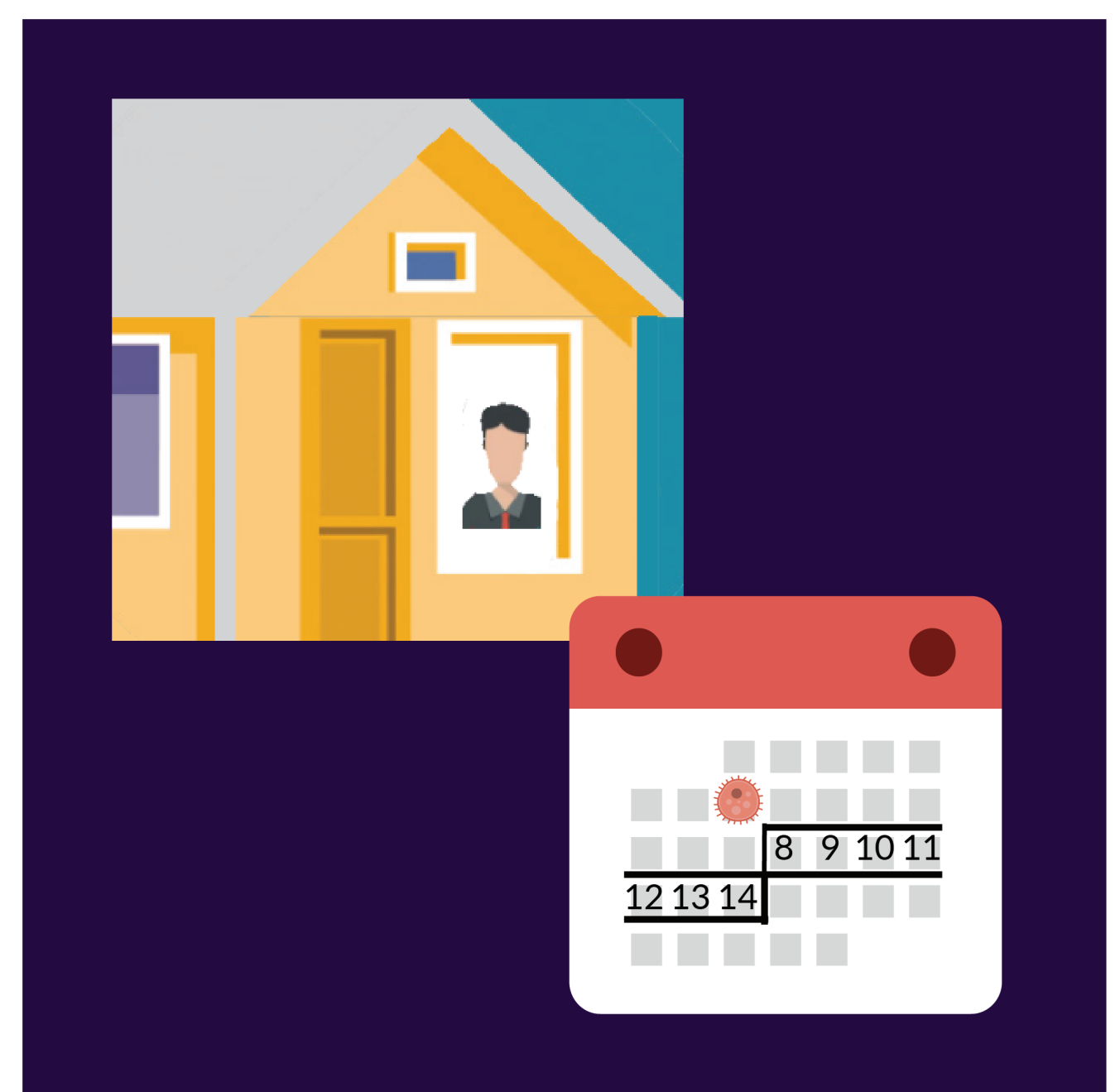
Espera de 5 a 7 días después de tener una exposición a la COVID-19 para hacerse la prueba.



Mientras espera para hacerse la prueba, haga cuarentena en casa y manténgase lejos de los demás.



Después de hacerse la prueba, haga cuarentena en casa y manténgase lejos de los demás mientras espera los resultados.



Si el resultado de la prueba es negativo, seguirá haciendo cuarentena durante 14 días después de haber tenido una exposición. Si el resultado de la prueba es positivo, se aislará durante 10 días después de haberse hecho la prueba. Para obtener mayor información, consulte [“¿Cuánto tiempo tengo que permanecer en aislamiento o cuarentena por la COVID-19?”](#).



Si tiene preguntas generales sobre la COVID-19, llame al 211 o al 1-800-222-1222.
Para encontrar un sitio de pruebas, visite covid19.nj.gov/testing.